

PŮDORYS 1.PP
ÚROVEŇ -4,000

6

5

4

C

D

E

F

G

H

I

J

B

B

C

Foto 1

Foto 2

Foto 3

Foto 4

Foto 5

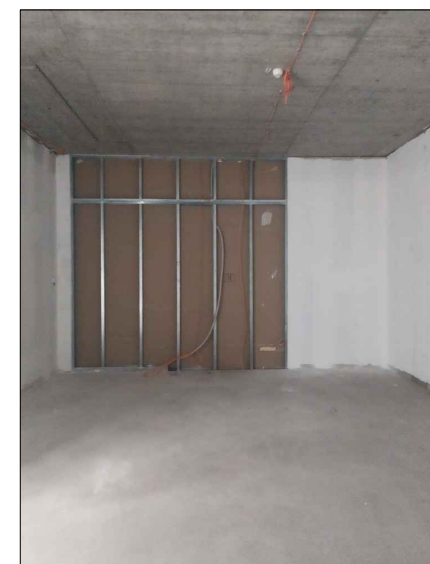
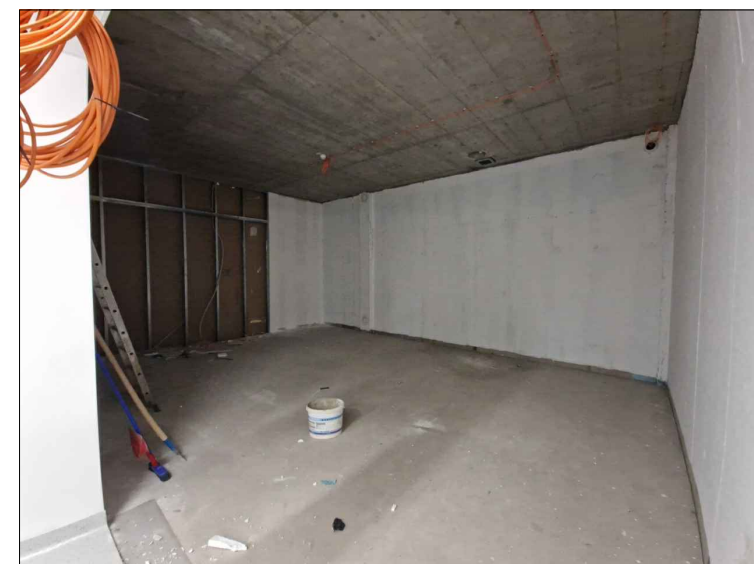
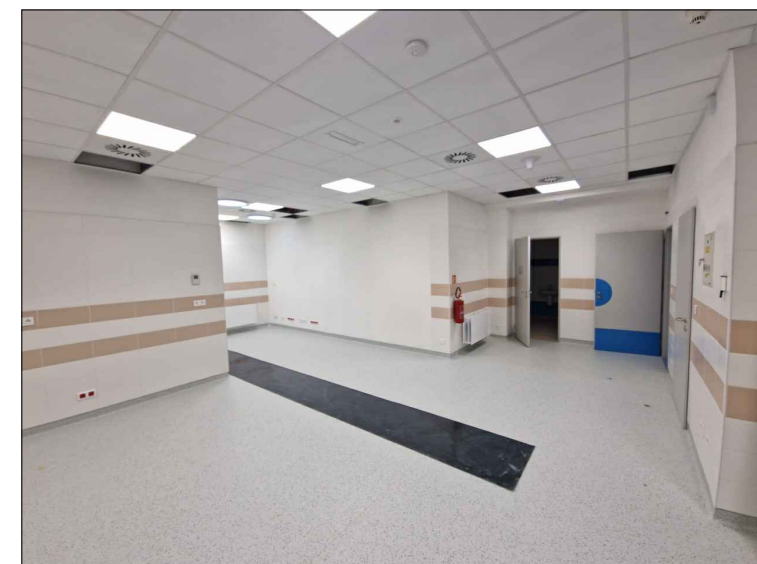
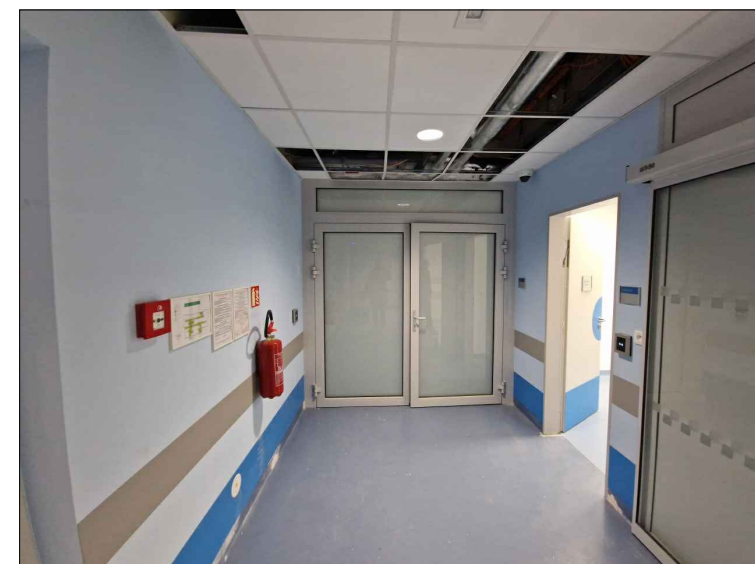
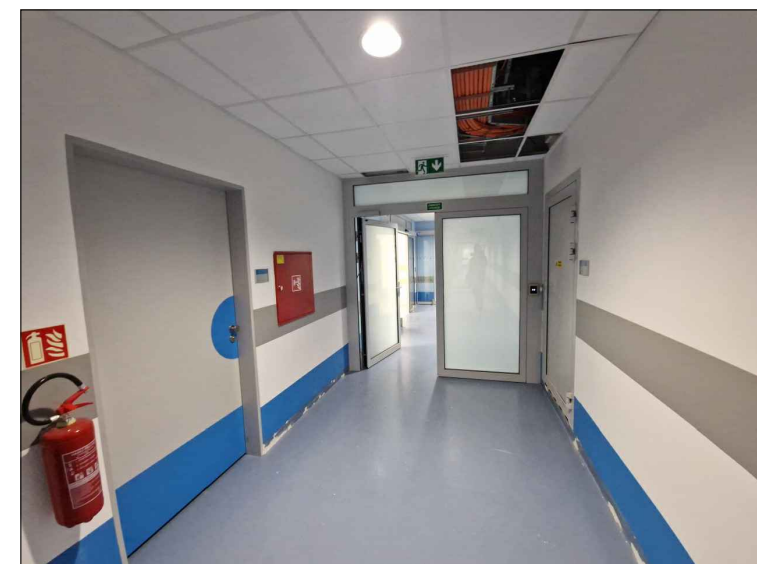
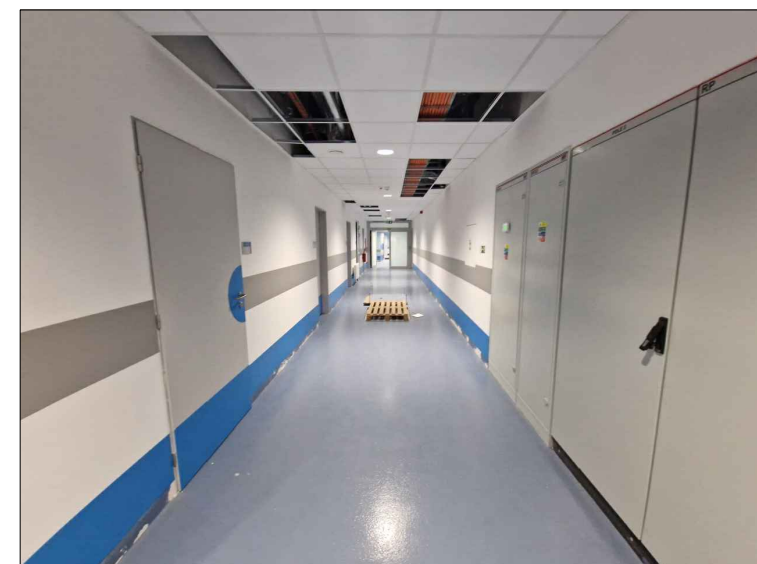
Foto 6

Foto 7

Foto 8

Foto 9

Foto 10



LEGENDA MÍSTNOSTÍ					
Č.MÍST	POPIS MÍSTNOSTI	PLOCHA [m²]	S.V. [m]	POVRCHOVÉ ÚPRAVY	
				PODLAHA	PODLIHED
A.S.03	CHODBA	14,00	2,80	EPOXIDOVÁ STĚRKA (NV-1)	KAZETOVÝ ZÁVEŠENÝ (P-2)
A.S.04	CHODBA	109,95	2,80	EPOXIDOVÁ STĚRKA (NV-1)	KAZETOVÝ ZÁVEŠENÝ (P-2)
A.S.09	STROJOVNA PP	12,30	3,61	EPOXIDOVÁ STĚRKA (NV-1)	BEZ PODHLEDU
A.S.10	ÚKLID	3,90	3,61	EPOXIDOVÁ STĚRKA (NV-7)	BEZ PODHLEDU
A.S.11	ODPADY	14,02	3,61	EPOXIDOVÁ STĚRKA (NV-1)	BEZ PODHLEDU
A.S.12	SPISOVNA	28,43	3,00	EPOXIDOVÁ STĚRKA (NV-1)	KAZETOVÝ ZÁVEŠENÝ (P-3)
A.S.13	ŠPINAVÉ PRÁDLO	17,58	3,00	EPOXIDOVÁ STĚRKA (NV-1)	KAZETOVÝ ZÁVEŠENÝ (P-3)
A.S.14	ČISTÉ PRÁDLO	14,46	3,00	EPOXIDOVÁ STĚRKA (NV-1)	KAZETOVÝ ZÁVEŠENÝ (P-3)
A.S.15	CENTRÁLNÍ SKLAD	37,74	2,80	EPOXIDOVÁ STĚRKA (NV-1)	KAZETOVÝ ZÁVEŠENÝ (P-3)
A.S.16	CENTRÁLNÍ ÚKLID	11,04	3,61	EPOXIDOVÁ STĚRKA (NV-1)	BEZ PODHLEDU
A.S.17	REZONANCE	14,50	3,00	VINYL ELEKTROSTATICKÝ VODIVÝ (NV-24)	KAZETOVÝ ZÁVEŠENÝ (P-3)
A.S.18	REZERVA MAGNETICKÁ REZONANCE	43,00	3,61	TECHNICKÁ VÝSTAVBA, RADIAČNÍ OCHRANA	BEZ PODHLEDU
A.S.19	WC PERSONÁL PŘEDSÍŇ	3,36	2,60	VINYL PROTISKUZNÝ (NV-7)	KAZETOVÝ ZÁVEŠENÝ (P-3)
A.S.20	WC PERSONÁL	2,25	2,60	VINYL PROTISKUZNÝ (NV-7)	KAZETOVÝ ZÁVEŠENÝ (P-3)
A.S.21	WC PACIENTI MRI	5,38	2,60	VINYL PROTISKUZNÝ (NV-7)	KAZETOVÝ ZÁVEŠENÝ (P-3)
A.S.22	ŠATNA PERSONÁL - ZOBR. METODY 5 míst	10,90	2,80	VINYL ANTISTATICKÝ (NV-13)	KAZETOVÝ ZÁVEŠENÝ (P-3)
A.S.23	PŘÍPRAVNA	56,02	3,00	VINYL ELEKTROSTATICKÝ VODIVÝ (NV-24)	KAZETOVÝ ZÁVEŠENÝ (P-2)
A.S.24	POPISOVNA	15,92	3,00	VINYL ANTISTATICKÝ (NV-13)	KAZETOVÝ ZÁVEŠENÝ (P-2)
A.S.25	PŘEVĚLKACÍ KABINKA	3,96	2,60	VINYL ANTISTATICKÝ (NV-13)	KAZETOVÝ ZÁVEŠENÝ (P-2)
A.S.26	PŘEVĚLKACÍ BOX	3,24	2,60	VINYL ANTISTATICKÝ (NV-13)	KAZETOVÝ ZÁVEŠENÝ (P-2)
A.S.27	ČEKÁRNA	23,12	2,80	VINYL ANTISTATICKÝ (NV-13)	KAZETOVÝ ZÁVEŠENÝ (P-2)
A.S.57	KOMPRESOROVÁ STANICE	12,30	3,61	EPOXIDOVÁ STĚRKA (NV-1)	BEZ PODHLEDU
V4	VÝTAH ZÁSOBOVÁNÍ	7,56	9,20	OLEJIVZDORNÝ NÁTER (DNO ŠACHTY + SKL. 150mm)	BEZPRAŠNÝ NÁTER

SEZNAM ZAŘÍZENÍ				
A.S.23	PŘÍPRAVNA	N420	Put ovládací k MR vst. instalačního jádra, zesílená konstrukce, tl. desky min. 25 mm	1800x800x500
				2 ks

LEGENDA HMOT

- BOURANE/ DEMONTOVANÉ KONSTRUKCE
- NOVÉ KONSTRUKCE
- OCHRANNÉ VRSTVY PODLAHY
- ŽELEZOBETON C30/37
- PODLADNI BETON C12/15
- HUTNÝ POLŠTĚR
- ROSTLÁ ZEMLINA
- ZÁSP
- TVÁRNÉ Z AUTOKLÁVANÉHO PÓROBETONU P4-500, NA TENKOVÝSTVÍ SYSTÉMOVÝ ZDÍČ MALTY
- TEPELNĚIZOLAČNÍ DESKY XPS

LEGENDA PRACÍ SPOJENÝCH S PŘESUNEM MR

- MR1 ROZEBRÁNÍ A ZNOVU POLOŽENÍ ZPEVNĚNÉ PLOCHY A STROPU NAD MONTÁŽNÍM OTVOREM SKLADBA S25 (cca 3m2):
 - BETONOVÁ DLAŽBA 80mm
 - PÍSKOVÝ PODSPV 40mm
 - SEPARAČNÍ NETKANA GEOTEXTILIE Z POLYPROPYLENOVÝCH VLÁKEN 500g/m2
 - HYDROIZOLAČNÍ PÁS NATAVITELNÝ, Z SBS MODIFIKOVANÉHO ASFALTU VYZTUŽENÝ VLOŽKOU Z POLYESTEROVÉ ROHOŽE PODELNĚ VYZTUŽENÝ SKLENĚNÝMI VLÁKNY, URČENÝ JAKO VRCHNÍ VRSTVA HYDROIZOLAČNÍHO POVLAKU
 - HYDROIZOLAČNÍ PÁS Z SBS MODIFIKOVANÉHO ASFALTU SAMOLEPIČI, VYZTUŽENÝ SKLENĚNOU TKANINOU,
 - TEPELNĚ IZOLAČNÍ DESKY XPS 700 TL 100mm
 - SPADOVÉ DESKY XPS 700, TL. MIN.60mm, LEPĚNÉ
 - HYDROIZOLAČNÍ PÁS NATAVITELNÝ, Z SBS MODIFIKOVANÉHO ASFALTU VYZTUŽENÝ HLINIKOVOU FÓLIÍ KAŠÍROVANOU SKLENĚNÝMI VLÁKNY, PÁS SPLŮNĚ PODMÍNKY SVAP DLE ČSN 73 0605-1
 - ASFALTOVÁ PENETRAČNÍ EMULZE
 - STROPNÍ ŽELEZOBETONOVÁ KONSTRUKCE –ŽB PREFA DEMONTOVATELNÉ PANELE
- MR2 DEMONTÁŽ A ZPĚTNÁ MONTÁŽ PROSKLENÝCH STĚN PO59 A AL3:
 - PROSKLENÉ STĚNY JSOU NA CELOU ŠÍŘI CHODBY/ TRANSPORTNÍ TRASY MR
 - VÝSKA DO OROVNÉ PODHLEDU
- MR3 POKLÁDKA A ZPĚTNÁ DEMONTÁŽ OCHRANNÝCH VRSTEV PODLAHY (cca 142m2)
 - V CÍLE PLOŠE TRANSPORTNÍ TRASY MR POLOŽENA OCHRANNA GEOTEXTIE + PŘEKLIŽKA 24mm FÓIOVANA
- MR4 DEMONTÁŽ A ZPĚTNÁ MONTÁŽ SDK STĚNY MEZI m.č. A.S.23 A A.S.18:
 - DEMONTÁŽ OPLÁŠENÍ SDK PRŮČKY – VNITRNÍ NOSNÉ PROFILY PROVĚDĚNY TAK, ABY SE POUZE ZDEMANTOVAL SDK BEZ NOSNÝCH PROFILŮ, KTERÉ JSOU V POZICÍCH NA OKNO A DVEŘE.
- MR5 OCHRANA EXPONOVANÝCH ROHŮ A MÍST NA TRASE STĚHOVÁNÍ MR/ ZPĚTNÉ UVEDENÍ DO PŮVODNÍHO STAVU:
 - SWEŠENÍ DVĚRNÍCH KŘÍDEL, KTERÁ SE OTEVRAJÍ DO TRASY
 - SWEŠENÍ HASIČICH PŘÍSTROJŮ NA TRASE
 - OCHRANA OTOPNÝCH TĚLES
- MR6 OPRAVA POŠKOZENÝCH MÍST NA TRASE STĚHOVÁNÍ MR
- MR7 PŘIPOJENÍ TECHNOLOGIE MR – VÝVODY PŘÍPRAVY
- MR8 ODTAHL HELIA MEZI 1.NP A STŘECHOU:
 - ODSTRANĚNÍ KRYCÍCH VRSTEV Z PŘÍPRAVENÉHO PROSTUPU
 - PO INSTALACI ODVODU HELIOVÝCH PAR BUDE NA STŘEŠNÍ ČÁSTI NÁLEŽITĚ OŠETŘENO
 - NAPOJENÍ HYDROIZOLACE NA TRUBKY
 - ZAKRYTÍ ODVODU PŘEDSTĚNOU SDK V MÍSTNOSTI A.1.40

POZNÁMKY

NEDILNOU SOUČÁSTÍ VÝKRESOVÉ DOKUMENTACE JE TECHNICKÁ ZPRÁVA
OPLÁŠENÍ INSTALACÍ SÁDKOKARTONEM BUDE PŘÍPADOBĚNĚ SKUTEČNÉMU PROVEDENÍ ROZVODŮ
KONČOVÉ PRVKY INSTALACÍ JSOU SOUČÁSTÍ DOKUMENTACE PŘÍSLUŠNÝCH PROFESÍ

DIMENZE A UMÍSTĚNÍ PROSTUPŮ ŽE KONSTRUKCEMI A STROPY VZ KÝRESY TVARU JEDNOTLIVÝCH PODLAŽÍ – KONSTRUKČNÍ ČÁST
DIMENZE A UMÍSTĚNÍ TRUBEK PRO ROZVODY ELEKTRO V ŽB KONSTRUKCÍCH A POROBETONECH VIZ ČÁST ELEKTRO, . . .

- W01 SÁDKOKARTONOVÉ PRŮČKY TL.100 NA KCI Z PROFILŮ CW75
OPLÁŠENÉ Z KAŽDÉ STRANY 1x VÍCEOČELOVOU SÁDKOKARTONOVOU DESKOU (DFRIH), IMPREGNOVANOU, S VYŠŠÍ MECHANICKOU ODOLNOSTÍ A TVRDOSTÍ POVRCHU, TL. 12,5mm, HMOTNOST DESKY 12,8 kg/m2 + MIN. IZOLACE 60mm, Rw 51dB, E45, PROVEDENÉ AŽ K ŽB STROPNÍ KONSTRUKCI.
- W 02 SÁDKOKARTONOVÉ PRŮČKY TL.100, 125, 150, 200mm, NA KCI Z PROFILŮ CW, S POŽÁRNÍ ODOLNOSTÍ EI 60 OPLÁŠENÁ Z KAŽDÉ STRANY 1x SDK TYP A + 1x VÍCEOČELOVOU SDK DESKOU (DFRIH) IMPREGNOVANOU S VYŠŠÍ MECHANICKOU ODOLNOSTÍ A TVRDOSTÍ POVRCHU, S MOŽNOSTÍ KOTVENÍ BRĚMEN (VIZ POZNÁMKA), TL. DESKY 12,5mm, PLOŠNÁ HMOTNOST DESKY 12,8kg/m2 + MIN. IZOLACE 40, 60, 80mm (15kg/m2) Rw MIN. 55, 56, 58 dB. PROVEDENÉ AŽ K ŽB STROPNÍ KONSTRUKCI.
- W 03 VE VLHKÝCH PROSTORÁCH (SPRCHY, KOUPELNY, WC, PŘEDSĚNĚ) POUŽÍ OPLÁŠENÍ 1x SDK H2 TL.12,5mm + 1x VÍCEOČELOVOU SDK DESKOU (DFRIH2) IMPREGNOVANOU S VYŠŠÍ MECHANICKOU ODOLNOSTÍ A TVRDOSTÍ POVRCHU
- W 04 SÁDKOKARTONOVÉ PRŮČKY TL.160mm S POŽÁRNÍ ODOLNOSTÍ EI 120D01, NA KCI Z PROFILŮ CW 100, OPLÁŠENÁ Z KAŽDÉ STRANY 1x SÁDKOKARTONOVOU DESKOU DF TL.15mm + 1x DESKOU VÍCEOČELOVOU (DFRIH1) IMPREGNOVANOU S VYŠŠÍ MECHANICKOU ODOLNOSTÍ A TVRDOSTÍ POVRCHU, TL. 15mm, HMOTNOST DESKY 12,8kg/m2 + MIN. IZOLACE 2x80mm – Rw MIN. 65 dB. PROVEDENÉ AŽ K ŽB STROPNÍ KONSTRUKCI.
- W 05 SÁDKOKARTONOVÉ INSTALAČNÍ PRŮČKY TL.155mm, 205mm, 255, 300, 400mm NA KCI Z PROFILŮ CW, OPLÁŠENÁ Z KAŽDÉ STRANY 1x SÁDKOKARTONOVOU DESKOU (H2) + 1x DESKOU VÍCEOČELOVOU (DFRIH1) IMPREGNOVANOU, S VYŠŠÍ MECHANICKOU ODOLNOSTÍ A TVRDOSTÍ POVRCHU, TL. 12,5mm, HMOTNOST DESKY 12,8 kg/m2 + MIN. IZOLACE 2x 80mm (15kg/m2) – Rw MIN. 65 dB. PROVEDENÉ AŽ K ŽB STROPNÍ KONSTRUKCI
- W 06 SÁDKOKARTONOVÉ INSTALAČNÍ PRŮČKY TL. 255mm S POŽÁRNÍ ODOLNOSTÍ EI 120D01, NA KCI Z PROFILŮ CW, OPLÁŠENÁ Z KAŽDÉ STRANY 1x SÁDKOKARTONOVOU DESKOU (H2) + 1x DESKOU VÍCEOČELOVOU (DFRIH1) IMPREGNOVANOU, S VYŠŠÍ MECHANICKOU ODOLNOSTÍ A TVRDOSTÍ POVRCHU, TL. 15mm, HMOTNOST DESKY 12,8kg/m2 + MIN. IZOLACE 2x80mm (15kg/m2) – Rw MIN. 65 dB. PROVEDENÉ AŽ K ŽB STROPNÍ KONSTRUKCI.
- W 07 SÁDKOKARTONOVÉ INSTALAČNÍ PŘEDSTĚNY VÝŠKY 1250mm (WC), A 1100mm NA KCI Z PROFILŮ CW, UA, OPLÁŠENÉ Z JEDNÉ STRANY 1x DESKOU VÍCEOČELOVOU (DFRIH1) IMPREGNOVANOU, S VYŠŠÍ MECHANICKOU ODOLNOSTÍ A TVRDOSTÍ POVRCHU, TL. 12,5mm, HMOTNOST DESKY 12,8 kg/m2.
- W 07 SÁDKOKARTONOVÉ INSTALAČNÍ PŘEDSTĚNY AŽ KE STROPNÍ KONSTRUKCI, NA KCI Z PROFILŮ CW, UA, OPLÁŠENÉ Z JEDNÉ STRANY 1x DESKOU VÍCEOČELOVOU (DFRIH1) IMPREGNOVANOU, S VYŠŠÍ MECHANICKOU ODOLNOSTÍ A TVRDOSTÍ POVRCHU, TL. 12,5mm, HMOTNOST DESKY 12,8 kg/m2.
- W 08 SÁDKOKARTONOVÁ ŠACHTOVÁ STĚNA TL. 75mm, NA KCI Z PROFILŮ 2x CW 50, OPLÁŠENÁ Z JEDNÉ STRANY 1x SÁDKOKARTONOVOU DESKOU TYPU A + 1x DESKOU VÍCEOČELOVOU (DFRIH1) IMPREGNOVANOU S VYŠŠÍ MECHANICKOU ODOLNOSTÍ A TVRDOSTÍ POVRCHU, TL. 12,5mm, HMOTNOST DESKY 12,8 kg/m2. MAX. VÝŠKA 5,5m
- W 09 SÁDKOKARTONOVÁ ŠACHTOVÁ STĚNA TL. 75mm, S POŽÁRNÍ ODOLNOSTÍ EI 30D01, NA KCI Z PROFILŮ 2x CW 50, OPLÁŠENÁ Z JEDNÉ STRANY 2x SÁDKOKARTONOVOU DESKOU TYPU DF TL. 12,5mm, MAX. VÝŠKA 4m
- W 10 SÁDKOKARTONOVÉ POLOPRŮČKY TL.150 A 400mm, VÝŠKY 1,1 A 1,3m, NA KCI Z PROFILŮ CW UPEVNĚNÉ NA POMOCNÉ OCELOVÉ SLOUPKY KOTVENÉ DO PODLAHY (JACKL – DILENSKÁ DOKUMENTACE), OPLÁŠENÁ Z KAŽDÉ STRANY 1x SDK TYP A + 1x VÍCEOČELOVOU SDK DESKOU (DFRIH2) IMPREGNOVANOU S VYŠŠÍ MECHANICKOU ODOLNOSTÍ A TVRDOSTÍ POVRCHU, TL. 12,5mm, PLOŠNÁ HMOTNOST 12,8kg/m2
- V PŘÍPADĚ ZAŘÍZENÍ PRŮČKY ZÁVEŠENÝMI BRĚMENY JEJICH HMOTNOST PŘEVÝŠUJE NOSNOST DANÉ PRŮČKY. VLOŽIT VYZTUHY DLE TECHNICKÝCH PODMÍNEK DODAVATELE V ZÁVISLOSTI NA HLOUBCE BRĚMENĚ A HMOTNOSTI. PŘI VÝŠŠÍM ZAŘÍZENÍ A JEŠTĚM VLOŽENÍ VLOŽIT V MÍSTĚ KOTVENÍ VYZTUHY NEBO VÝROBKŮ, NAŘ. V MÍSTĚ OSAZENÍ MADLA NEBO SVODILÁ. V MÍSTĚCH OSAZENÍ A POHONU POSUVNÝCH DVEŘÍ, KOTVENÍ PROSKLENÝCH STĚN, ZÁVEŠENÍ ZAŘÍZOVACÍCH PŘEDMĚTŮ, SPRCHOVÝCH ZAŠTĚNÍ, HORNÍCH SKŘÍNEK PRACOVNÍCH PLOCH, V MÍSTĚCH OSAZENÍ HYDRANTŮ, ROZVADĚČŮ, OTOPNÝCH TĚLES APOD. DLE POŽADAVKŮ DODAVATELE OSAZOVANÝCH PŘEDMĚTŮ A TECHNICKÝCH LISTŮ A MONTÁŽNÍCH PŘEDPISŮ VÝROBE SKL. PRŮČEK.
- SKLADBY KONSTRUKCI VIZ VÝKRESY ŘEZŮ

NÁŠLAPNÉ VRSTVY PODLAH, ÚPRAVY POVRCHŮ STĚN, OCHRANNÉ PRVKY A VYBAVENÍ INTERIÉRU
VIZ ČÁST 15033-DPS-0.2-01.3 VYBAVENÍ INTERIÉRU

Souřadnicový systém : JTSK
Výškový systém : Bpv ±0,000=289,70 m.n.m.

OBJEDNATEL:		KRÁLOVÉHRADSKÝ KRAJ	
VEDOUcí PROJEKTANT		ING. ONDŘEJ FABIAN	
ZODP. PROJEKTANT		ING. ONDŘEJ FABIAN	
VÝKRESOVÁ		ING. JIŘKA ŠKODROVÁ	
KONTROLOVAL		ING. ONDŘEJ FABIAN	
KRAJ: KRÁLOVÉHRADSKÝ		STAV. ÚŘAD: JČIN	
NÁZEV AKCE:		NOVOSTAVBA PAVILONU "A"	
NÁZEV OBJEKTU:		MR	
NÁZEV PRŮLOHY:		PŮDORYS 1.PP	
STUPEŇ		DPS	
DATUM		2024	
FORMÁT POČET STR.		A4/14	
MĚŘITKO		1:50	
ARCHIVNÍ ČÍSLO		15033	
SLOUB		DVO	
Č. ZÁK.		15033	
Č. PRŮLOHY		02	
15033-DPS-D.1.1-MR-02			